

Modalità di iscrizione

- La partecipazione è gratuita.
- Per l'iscrizione compilare la scheda allegata e inviarla, per posta o per posta elettronica, a:
 - **Consutorio Il Campuccio della Misericordia di Firenze Onlus,**
Via Villani 21/A
50125 Firenze
 - **ilcampuccio@gmail.com**
- Una copia della scheda di iscrizione, compilata e firmata, dovrà essere consegnata all'ingresso della sede dei lavori.

Sede

Il seminario si svolge presso la Residenza
Il Bobolino
Via Dante da Castiglione, 13
50125 Firenze

Il Bobolino si trova in una delle più belle zone di Firenze, nei pressi del Poggio Imperiale, a pochi passi dal Piazzale Michelangelo. E' raggiungibile da Piazza Stazione con gli autobus 11, 12 e 13. Per chi volesse raggiungerla in macchina può fruire dei parcheggi di Porta Romana.

Ciclo di Seminari formativi

Dipendenze e relazioni

6 Maggio 2017 - Le dipendenze 'esogene'

28 Ottobre 2017 - Dipendenza affettiva e sessuale

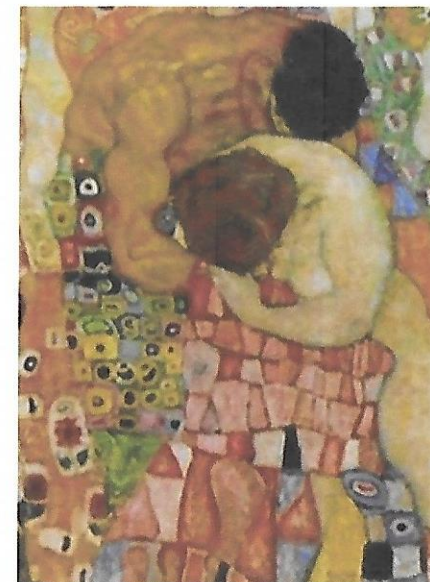
Responsabili scientifici e Segreteria scientifica: *Carlo Conti* e *Rosanna Intini*
Comitato scientifico: *C. Conti, G. Fini, R. Intini, M. Qualiano, L. Marri* e *L. Vannini*
Segreteria organizzativa: *L. Marri*
Coordinamento e Diffusione: *Fondazione Nicola e Mina Intini*

Liliana Marri
Responsabile Il Campuccio
ilcampuccio@gmail.com

Rosanna Intini
Vicepresidente CIS
intini_r@libero.it



Dipendenze e relazioni



Dipendenze affettiva e sessuale

Firenze, 28 Ottobre 2017



Consutorio
familiare Il
Campuccio



A.I.C.C.e.F.



Dipendenze e relazioni è il titolo che la Rete informale dei consultori familiari della Toscana, il Consultorio familiare "Il Campuccio" della Misericordia di Firenze Onlus, in collaborazione con il Centro Italiano di Sessuologia, hanno voluto dare a questo nuovo ciclo di due seminari di formazione e aggiornamento.

Il dilagare dei fenomeni di dipendenza, sia da elementi esterni che da condizioni interiori, rende ragione della scelta tematica che sempre più spesso diverse professionalità sociali si trovano ad affrontare.

Con questo ciclo d'incontri si intende offrire ad ogni operatore l'opportunità di approfondire, in base alle attuali conoscenze, queste tematiche dando anche l'occasione di confrontarsi con altri professionisti, in modo da accrescere le proprie competenze professionali in un contesto scientifico e operativo multidisciplinare.

Gli eventi sono rivolti agli operatori dei Consultori Familiari pubblici e privati, ai soci del Centro Italiano di Sessuologia, alle associazioni laiche e religiose interessate ai temi proposti, ad operatori socio-sanitari pubblici e privati, medici, psicologi, avvocati, associazioni del volontariato e del privato sociale impegnate nella promozione e sostegno dell'individuo e della famiglia.

L'A.I.C.C.eF rilascia ai consulenti familiari iscritti 15 Crediti Formativi Professionali (CFP).

Programma

9.30 - Presentazione e Saluti

9.45 - **G. Mondini**, La dipendenza sessuale

10.15 - **R. Intini**, Internet e social, relazioni virtuali e reali

11.00 - Discussione

11.30 - Coffee break

12.00 - **R. Zerbetto**, Le dipendenze affettive e altre comportamentali

12.45 - Discussione

13.15 - 14.30 Pausa pranzo

14.30 - Lavori di gruppo e Laboratorio

16.00 - Confronto e discussione plenaria

16.30 - Conclusioni

Relatori e Moderatori

- **Rosanna Intini**, Medico, Psicoterapeuta, Vice Presidente CIS, Presidente Fondazione N. e M. Intini Firenze.
- **Liliana Marri**, Consulente familiare, Responsabile del Consultorio Familiare Il Campuccio della Misericordia di Firenze.
- **Giada Mondini**, Psicologa, Psicoterapeuta, Consigliere e Didatta del CIS. Servizio di Sessuologia Clinica, Dipartimento di Psicologia, Università di Bologna.
- **Maurizio Qualiano**, Consulente familiare, Redattore de Il Consulente Familiare rivista dell'A.I.C.C.e F. Delegato Regionale UCIPeM.
- **Lucia Vannini**, Neuropsichiatra infantile, Consulente familiare Consultorio di Siena.
- **Riccardo Zerbetto**, Psichiatra, Psicoterapeuta, Direttore CSTG di Siena e Milano, Responsabile scientifico dell'Associazione Orthos per lo studio delle dipendenze comportamentali.